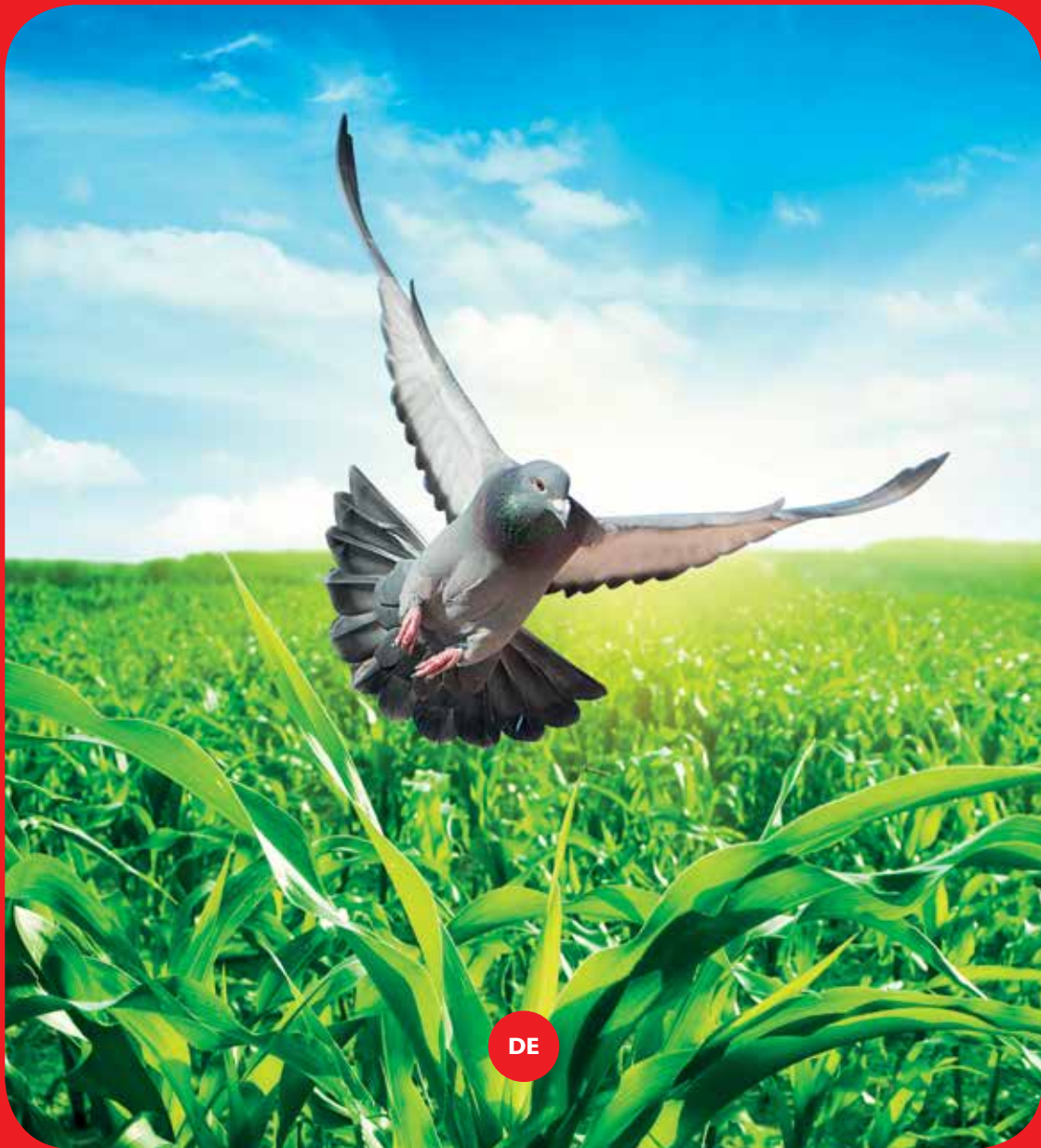




VANROBAEYS

 BELGIAN TOP QUALITY PIGEON FEED

for champs



DE

www.vanrobaeysbelgium.com



Top Qualität, Leidenschaft, Perfektion und Innovation!



Seit 1965.



Mit Vanrobaeys entscheiden Sie sich für Top Qualität.

Das Unternehmen Vanrobaeys ist und bleibt ein Familienunternehmen, das im Jahr 1965 mit der Produktion von Taubenfutter begann. Es wuchs bis heute zu einer der stärksten Taubenfutter Marke, die von vielen belgischen und internationalen Top Taubenzüchtern sehr gerne gefüttert wird.

Vanrobaeys steht für Qualität, Leidenschaft und Perfektion. Der hohe Qualitätsanspruch ist bei Vanrobaeys sehr wichtig. Ein vielfältiges Angebot an Taubenfuttermischungen, die den Jahreszeiten entsprechend angepasst sind, geht auf die besonderen Ernährungsbedürfnisse der Tauben ein. Hierbei sind die Unterschiede zwischen Zucht, Reise, Mauser und Winter von großer Bedeutung.

Vanrobaeys steht für Innovation, denn in der heutigen Zeit benötigen gesunde Tauben ausgewogene Taubenfuttermischungen. Aus diesem Grund passt sich Vanrobaeys den aktuellen Trends des 21. Jahrhunderts ständig an, was von den Kunden sehr geschätzt wird.

"Sie haben den besten Taubenschlag und die besten Tauben auf der Welt, ohne ein Qualitätstaubenfutter der Spitzenklasse werden Ihnen die Erfolge ausbleiben!"

Tom De Meester
Vanrobaeys Taubenfutter



Produkte

Exclusiv	6-9
Super	10-11
Spezialitäten	12-17
Basis	18-19
Standard	20-21
Rassetauben Mischungen	22
Mais Sorten	25
Diverse	26-28
Star Supplements	29-35
Produktion Vanrobaeys	36-39

Der Taubensport entwickelt sich ständig weiter. Darum dürfen auch die Hersteller von Taubenfutter in ihren Bemühungen nicht nachlassen, denn Stillstand ist Rückschritt. Wir pflegen einen guten Kontakt zu Spitzenzüchtern, die uns ihre Erfahrungen des modernen Taubensports weitergeben. Das Ergebnis ist in den Zusammenstellungen dieser neuen Mischungen wieder zu finden. Die strengen Qualitätskontrollen garantieren für absolutes hochwertiges und damit natürlich sauberes Taubenfutter.

Nr.38

Zucht Exklusiv

Die Mischung muss allen Ansprüchen der "modernen" Brieftaube genügen. Aber es steckt noch viel mehr dahinter. Nehmen wir zum Beispiel unsere ZUCHT EXCLUSIV. Seit vielen Jahren dachten die Taubenliebhaber, dass nichts einfacher wäre, als die Aufzucht von Jungtauben. Eine einfache normale Mischung eine Hand voll Erbsen hinzufügen, und schon hat man eine Zuchtmischung. Aber was stellt sich nun nach so vielen Jahren heraus? Das dieses Eiweißfutter zu einseitig ist, zu einfach halt. Darum haben wir die Erbsen als Eiweißlieferant durch andere Körner ersetzt, die einen noch höheren und hochwertigeren Gehalt an Eiweiß haben. So entstand ZUCHT EXCLUSIV. Das Ergebnis war verblüffend. Bei Versuchen auf unseren eigenen Schlägen zeigte sich, dass die mit ZUCHT EXCLUSIV aufgezogene junge Garde genau drei Tage früher auf den Jungtierschlag abgesetzt werden konnten, als die Jungtauben, die sich mit einer "normalen" Mischung zufrieden geben mussten. Weil Jungtauben die Zukunft sind, ist die Schlussfolgerung sehr einfach. Jungtauben, die mit ZUCHT EXCLUSIV aufgezogen wurden, sorgen in Zukunft für Ihre Triumphe. Denn Spitzensport mit Tauben heißt noch immer, ALLES gesehen zu haben und ALLES zu wissen. Auf diese Art und Weise können auch Sie in Zukunft den hochverdienten Erfolg einfahren.



14,2% Cribbs Mais gelb
11,5% Milocorn
8,7% Erbsen grün
7,7% Dari weiß
6,6% Paddy Reis
6,4% Weizen weiß
5,8% Maple Peas
5,0% Kardy
4,6% Sojabohnen getoastet
4,4% Erbsen gelb
4,0% Hanfsaat
3,7% Haferkerne
3,0% Cribbs Mais Bordeaux
2,5% Wicken
2,3% Leinsaat
1,7% Hirse gelb
1,6% Sonnenblumenkerne schwarz
1,0% Cribbs Mais gelb klein
1,0% Rübsen
1,0% Kanariensaat
1,0% Katjang Idyoe (Mungbohnen)
1,0% Linsen
1,0% Rapssaat
0,3% Buchweizen

Ernährungswert

6,4% Fett
14,4% Protein
59,9% Kohlenhydrate

Nr.39

Reise Exklusiv

Kraft und Fett in einem einzigen Sack Futter vereint, das kann nur unser Reise Exklusiv sein. In Zusammenarbeit mit mehreren Spitzenzüchtern haben wir uns auf die Suche gegeben, was Tauben wirklich benötigen. So ist Reise Exklusiv entstanden. Von Milocorn, Wicken, Sojabohnen oder Sonnenblumenkerne, davon hatten die Taubenzüchter jahrelang nichts gehört. Vor gut fünf Jahren sprach niemand darüber. Nur wenige wussten etwas davon. Aber genau darin findet man das entscheidende Etwas, zum Beispiel wie Fett. Seit Jahren wurden die Züchter hinter das Licht geführt. Taubenfutter war einfach Futter. Aber wohin ging der Trend in den letzten Jahren? In allen Fachberichten war plötzlich zu lesen, dass man immer häufiger die Taubenliebhaber die Spitzenpreise errungen hatten, bei der Auswahl der Zusammensetzung des Futter immer mehr Bedeutung widmenten.

Das eine Taube aber morgens und abends Körner fressen sollten, wurde von vielen Taubenzüchtern total vernachlässigt. Plötzlich waren Pülverchen und Trinkwasserzusätze wichtiger als eine ausgewogene Grundernährung. Spitzenzüchter wissen, ausgewogene Taubenfuttermischungen machen den besonderen Unterschied.



- 14,0% Cribbs Mais gelb
- 13,0% Mais franz rot
- 11,0% Dari weiß
- 6,0% Milocorn
- 4,5% Erbsen englisch
- 5,0% Erbsen grün
- 5,0% Paddy-Reis
- 7,0% Kardy
- 4,0% Weizen weiß
- 4,0% Hanfsaat
- 4,0% Erbsen gelb
- 5,0% Sojabohnen getoastet
- 2,0% Haferkerne
- 2,0% Leinsamen
- 1,5% Wicken
- 2,5% Rapssaat
- 1,5% Hirse gelb
- 1,0% Sonnenblumenkerne gestreift
- 2,0% Katjang Idjoe (Mungbohnen)
- 2,0% Linsen
- 1,0% Kanariensaat
- 1,0% Cargo Reis
- 1,0% Buchweizen

Ernährungswert

- 8,7% Fett
- 15,0% Protein
- 55,0% Kohlenhydrate

Nr.42

Mauser Exklusiv

Was kann bei der Ernährung von Tauben, während der Mauser, schief gehen?

Zu wenige Methionin Gaben war früher einer der häufigsten Fehler. Dies war vor allem durch zu viele Erbsenanteile in den Taubenfuttermischungen. Ein Mangel an Aminosäure Arginin, Lysin oder auch Zink führte zu schlechter Verfärbung der Feldern, wir nennen es im Nizza Jargon Depigmentierung der Federn. Leider gibt es immer noch Mausermischungen, die für eine perfekte Mauser nicht ausreichend sind. Hier überwiegt der Anteil Mais, Erbsen und Weizen. Diese Mischungen eignen sich nicht alleine für die Mauser. Der Mauserverlauf ist für die Tauben sehr stressig. Die radikale Neuentwicklung des Federkleides entzieht den Tauben wertvolle Energie. Nun kommen wir zu unserem ersten Punkt energiereiche Mischungen! Was ist also wichtig? Wenn wir uns die Zusammensetzung der Federn ansehen, stellen wir fest, dass diese zu 90% aus Protein (Eiweiß), 1,5% Fett und dem Rest aus Wasser bestehen. Die ausreichende Versorgung mit Protein (Eiweiß) ist absolut notwendig! Außerdem hat die Forschung gezeigt, dass Omega 3 ebenso eine wichtige Rolle beim Mausern spielt. So sollte eine zusammenfassende Diät sein: Ausreichend enthaltene Energie, Eiweiß (Protein) und Omega-3. Dari beispielsweise hat einen niedrigeren Proteinanteil als Leinsamen.

Somit kommen wir zum nächsten Punkt: Ölhaltige Sämereien, nehmen wir Leinsamen. Dieser hat einen hohen Anteil Fett und ein gutes Omega Verhältnis 2:5. Das heißt, Omega 6 hat 2 Anteile und Omega 3 hat 5 Anteile, Arginin spielt hierbei auch eine wichtige Rolle in der Mauser. Hanfsamen ist zunehmend ein wichtiger Rohstoffträger, denn dieser enthält ebenfalls einen hohen Fettanteil und ein hohes verwertbares Eiweiß, wie kein anderer Komponente. Eine perfekte Mausermischung besteht aus vielen verfügbaren Einzelsaaten, wie Kanariensaat, Wildsamen, Hirse, Sonnenblumenkerne, Hanfsamen usw., die den Mauserverlauf positiv beeinflussen. Tauben kennen ihre Bedürfnisse nehmen somit instinktiv die richtigen Komponenten zu sich.



10,0% Cribbs Mais gelb
10,0% Mais franz rot
9,5% Weizen weiß
6,0% Dari weiß
5,5% Milocorn
5,0% Gerste weiß
5,0% Maple Peas
5,0% Erbsen grün
4,5% Sojabohnen getoastet
4,5% Kardy
4,5% Erbsen gelb
4,0% Leinsaat
3,5% Hanfsaat
3,0% Kanariensaat
3,0% Paddy Reis
2,5% Hirse gelb
2,5% Wicken
2,5% Rapssaat
2,0% Dun Peas
1,5% Haferkerne
1,5% Sonnenblumenkerne schwarz
1,5% Katjang Idyoe (Mungbohnen)
1,5% Linsen
1,5% Rübsen

Ernährungswert

9,1% Fett
15,8% Protein
53,9% Kohlenhydrate

Nr.37

Jungtauben Reise Exklusiv

Perfekt ausbalancierte Reisemischung für Jungtauben, leicht verdaulich unter anderem durch die Anreicherung von Gerste und Paddy Reis.

Jungtauben Reise Exklusiv bietet das perfekte Verhältnis zwischen Hülsenfrüchte, Fette, Kohlenhydrate und Eiweiß, wobei diese Mischung ohne Bedenken die ganze Woche über als Reisemischung gefüttert werden kann. Diese Jungtaubenreisemischung enthält 23 verschiedene Sorten von Getreide und Saaten, darunter 4 Sorten von bester Qualität Cribbs Mais.



- 25% Cribbs Mais (gelb/rot/small/bordeaux)
- 12% Dari weiß
- 9% Weizen weiß
- 8% Paddy Reis
- 7% Gerste weiß
- 7% Kardy
- 6% Milo Mais rot französisch
- 3.5% Kleinen grünen Erbsen
- 3% Kleine gelbe Erbsen
- 2.5% Sojabohnen geröstet ganze
- 2% Dunpeas
- 2% Wicken
- 2% Leinsaat
- 2% Buchweizen
- 2% Hirse gelb
- 2% Hanfsaat
- 2% Rapssaat
- 1% Maple Peas
- 1% Katjang Idjoe (Mungbohnen)
- 1% Sonnenblumenkerne gestreift

Ernährungswert

- 7,4% Fett
- 13,1% Protein
- 58,0% Kohlenhydrate

VANROBAEYS ist der „Erste Hersteller“, der angefangen hat, Mischungen mit kleinen „Cribbs“-Mais herzustellen. Der Mais wurde von den Tauben sofort gut aufgenommen und gut gefressen. Diese Mischungen wurden innerhalb nur kurzer Zeit sowohl im In- als auch im Ausland zu einem Erfolgsrenner. Diese kleine Maissorte ist nicht immer so verfügbar wie von die anderen Maissorten, trotzdem können wir auch hier garantieren, dass wir das ganze Jahr eine gleichbleibende hochwertige Qualität anbieten können.

Nr.20

Super Spezial Breeding

Oft wird uns gesagt, dass die Alttauben während der Aufzucht von Jungtauben den Mais liegen lassen. Wir haben uns entschieden, in dieser Mischung weniger Mais einzumischen. Hier nehmen wir nur den kleinen gelben Cribbs Mais der von der Größe genau so rund wie die kleinen Erbsen sind, davon lassen die Tauben nichts mehr liegen. Der Garant für den Erfolg!



38% Erbsen (4 Sorten)
19% Cribbs Mais gelb extra klein
18% Weizen weiß
12% Dari weiß
4,5% Wicken
4% Kardy
2% Katjang Idjoe (Mungbohnen)
1,5% Linsen
1% Paddy Reis

Nr.8

Super Reise Bordeaux

Diese Mischung ist reich an qualitativ hochwertigen Cribbs-Mais (40%), um die Kohlenhydratreisen Ihrer Tauben optimal für schwere Flüge aufzufüllen.



27% Cribbs Mais gelb extra klein
16,5% Erbsen (4 Sorten)
14% Weizen weiß
13% Cribbs Mais Bordeaux
11% Dari
7% Kardy
3,5% Wicken
3% Milocorn
2,5% Katjang Idjoe (Mungbohnen)
2,5% Paddy Reis

Nr.12

Super Spezial Reise

Optimale Mischung für Witwer, die auf größeren Entfernungen fliegen müssen und kann je nach Schwere des Fluges mit Säuberungsmischung ergänzt werden.



38% Cribbs Mais gelb extra klein
23% Erbsen (4 Sorten)
15% Weizen weiß
11% Dari weiß
6% Kardy
4% Wicken
3% Katjang Idjoe (Mungbohnen)

Ernährungswert

3,75% Fett
14,94% Protein
63,5% Kohlenhydrate

Nr.13

Super Spezial Mauser

Diese beliebte Mausermischung hilft Ihren Tauben, gut durch die Mauser zu kommen. Eine erfolgreiche Mauser ist die Grundlage des Erfolgs der kommenden Reisesaison. Diese hochwertige Mischung enthält 16 verschiedene Komponenten und ist reich an fetthaltigen Sämereien.



- 34% Cribbs Mais gelb extra klein
- 23% Erbsen (4 Sorten)
- 14% Weizen weiß
- 7% Dari weiß
- 6% Gerste weiß
- 4% Kardy
- 2,5% Wicken
- 2% Katjang Idjoe (Mungbohnen)
- 2% Linsen
- 1,5% Rapssaat
- 1,5% Leinsaart
- 1,5% Sonnenblumenkerne schwarz
- 1% Buchweizen

Nr.23

Jungtauben-Mischung

Besonders ausgewogene Mischung für Jungtauben. Die Liebhaber neigen manchmal dazu, ihre Jungtauben zu schwer zu füttern, darum bieten wir diese leichte Mischung an. Lassen Sie die Futterrinne vollständig leer fressen bevor Sie neues Futter wieder nachfüllen.



- 31% Cribbs Mais gelb extra klein
- 23% Erbsen (4 Sorten)
- 15% Weizen weiß
- 10% Dari weiß
- 7% Gerste weiß
- 5% Milocorn
- 4% Kardy
- 2,5% Wicken
- 2,5% Katjang Idjoe (Mungbohnen)



Casaert Mischungen

Maurice & Gregory Casaert ist eine der renommiertesten Familien im belgischen Brieftaubensport. Ihre Tauben sind auf der ganzen Welt sehr begehrt. Viele Top Taubenzüchter hatten große Erfolge, nachdem sie Néchin Tauben einsetzten. Mit ihren eindrucksvollen Erfolgen bei lokalen, nationalen und internationalen Flügen, erreichten sie die 6 größten Siegen und damit zählen sie zur absoluten Weltklasse.



- 1. National Montauban 1994–5335 d. (*“Invincible Montauban”*)
- 1. National Souillac 2000 bis 7154 d. (*“Nasdaq”*)
- 1. National Brive 2004–7446 d. (*Mistral*)
- 1. National Bourges 2008–13472 d. (*Footsie*)
- 1. National Bourges 2012–20577 d. (*Olympic Fifteen*)
- 1. National Argenton 2.012–26.133 d. (*Jewel*)

Maurice Casaert, der leider schon verstorben ist, war eine absolute Größe im belgischen Taubensport. Bemerkenswert ist, dass Maurice Casaert seinen drei Söhne die Taubenzucht übergeben hat. Gregory Casaert führt das Lebenswerk mit den außergewöhnlichen Néchin Tauben fort. Bei der Familie Casaert spielt die Ernährung eine sehr große Rolle. Vanrobaeys produziert 2 TOP MISCHUNGEN die mit Maurice Casaert im Jahr 1990 entwickelt wurden.

Nr.418

Casaert Säuberung

Diese eiweißarme Mischung hat Maurice Casaert im Jahr 1990 selbst entwickelt. Er mischte vor dieser Zeit noch alles selbst mit der Hand wie folgt beschrieben: 25 kg Mais, 25 kg Dari, 20 kg Kardy, 20 kg Paddy Reis, 25 kg Säuberungsmischung und 5 kg Katjang Idyoe (Mungbohnen). Seit mehr als 25 Jahren mischen wir VANROBAEYS dieses Futter nach Analyse von Maurice Casaert. Diese „Original Mischung“ wird exklusiv nur von VANROBAEYS in dieser Qualität hergestellt. Das einfache System von Maurice Casaert wird mit sehr viel Erfolg heute noch angewendet und findet immer wieder neues Interesse.



31% Cribbs Mais gelb
20% Dari weiß
17% Paddy Reis
15% Kardy
6% Weizen weiß
5% Gerste weiß
2,5% Milocorn
0,5% Katjang Idjoe (Mungbohnen)
0,5% Hirse weiß
0,5% Rapssaat
0,5% Leinsaat
0,5% Buchweizen
0,5% Reis
0,5% Linsen

Ernährungswert

6,33% Fett
11,06% Protein
63,8% Kohlenhydrate

Nr.715

Casaert Witwer

Diese Mischung wird folgendermaßen zusammengestellt: Auf 1.000 kg Super Spezial (Nr. 12) werden noch 100 kg Dari, 100 kg Kardi, 100 kg Marple Peas und 50 kg Katjang Idyoe (Mungbohnen) hinzugefügt. Ein ziemlich schweres Futter, dessen Anteil an der Ration immer mehr erhöht wird, je näher der Einsatztag heranrückt.



Ernährungswert

5,79% Fett
14,07% Protein
61,5% Kohlenhydrate

Platteeuw Mischung

Kurt & Raf Platteeuw sind absolute Spitzenzüchter des belgischen Brieftaubensport und nicht mehr weg zu denken, denn Ihr historischer Weg ist seit 2007 sehr beeindruckend. In der Anfangszeit waren Kurt & Raf Platteeuw einfache Taubenzüchter, die heute noch sportlich begeistert sind. In den vergangenen Jahren hat sich dann die Leidenschaft der Beiden weiter ausgeprägt. Ab dem Jahr 2007 verabschiedeten Sie sich von allen bekannten Systemen und Futterplänen. Im Nachhinein war für die Familie Platteeuw eine neue revolutionäre Futterzusammensetzung die immer gefüttert werden kann, ein sehr wichtiger Aspekt. Deshalb ging Kurt an die Arbeit, um festzustellen welche Futterzusammensetzung geeignet ist. Es klingt unglaublich, aber während der Flugsaison füttern Raf & Kurt Platteeuw den Reisetauben ausschließlich diese neu entwickelte Taubenfutter Mischung. Am Anfang wollte man diese Mischung nur für eigene Zwecke verwenden, jedoch kam der Erfolg und damit entwickelte sich das Interesse vieler nationaler und internationaler Taubenzüchter.



- **CHAMPION BELGIEN 2012 & 2013**
- **CHAMPION KBDB W-VL 2012 & 2013**
- **1. nationale GUERET 2010-13885 d.**
- **1. nationale ARGENTON 2012-4782 d.**
- **Mehr als 100 Top-100-national in letzten 3 Jahren**
- **3 Top Ace KBDB W-VL Grand-Mittelstrecke**

Kurt Platteeuw suchte nach der besten Qualität der Taubenfutter Mischung auf dem Markt und wurde bei Vanrobbaeys fündig. Durch wachsende Nachfrage wurde mit der Familie Platteeuw beschlossen, die neu entwickelte Mischung „PLATTEEUW SPEZIAL“ ab 2014/2015 anzubieten.

Nr.523

Platteeuw Spezial

Diese Mischung enthält die notwendigen Proteine, Fette und Kohlenhydrate die sich auf die Geschwindigkeit ihrer Tauben, besonders auf der schweren Mittelstrecke, bemerkbar machen.

Tipp:

Diese Mischung ist genial für die Jungtaubensaison und auch Alttaubensaison bis 400km. Auf weiteren und schweren Flügen zu kombinieren mit Top Energie Nr. 35 und Premium Power Kombi Nr. 188. Der Anteil richtet sich nach Schwere und Weite der Flüge zwischen 25% bis 50%.



30% Cribbs Mais klein Nr. 198
24% Dari weiß
15% Paddy Reis
15% Kardy
5% Sonnenblumenkerne geschält
2% Haferkerne
2% Weizen weiß
2% Katjang Idjoe (Mungbohnen)
2% Buchweizen
1% Leinsaat
1% Rapssaat
1% Hanfsaat

Ernährungswert

11,3% Fett
11,7% Protein
55,5% Kohlenhydrate

Nr.35

Top Energy

Top Energy ist eine sehr fettreiche Mischung, die aus Getreide und Sämereien in bester Qualität zusammengesetzt ist. Man gibt es den Tauben während der letzten Tage vor dem Einsetzen, um sie mit zusätzlicher Energie zu versorgen. Man sollte während der Reisesaison diese Mischung mit einer anderen VANROBAEYS Mischung kombinieren. Diese Spitzenmischung enthält 4 Sorten Mais besser Qualität und verfügt ebenfalls über ein optimal ausgewogenes Verhältnis verschiedener Fette, die Ihren Tauben die benötigten Energiereserven zurückgeben.



- 17% Kardy
- 15% Sonnenblumenkerne geschält
- 14% Dari weiß
- 11% Hanfsaat
- 8% Cribbs Mais gelb
- 7% Cribbs Mais gelb extra klein
- 5% Cribbs Mais Bordeaux
- 5% Mais franz rot
- 4% Haferkerne
- 3% Leinsaat
- 3% Hirse weiß
- 3% Kanariensaat
- 2% Rohreis weiß
- 2% Rapssaat
- 1% Katjang Idyoe (Mungbohnen)

Ernährungswert

- 22,30% Fett
- 14,74% Protein
- 42,7% Kohlenhydrate



Nr.10

Säuberungsmischung

Dies ist eine ballaststoffreiche, leicht verdauliche Säuberungsmischung. Bei dieser Mischung achten wir besonders auf die gute Qualität der weißen Gerste.



- 35% Gerste weiß "extra"
- 28% Weizen weiß
- 11% Dari weiß
- 9% Milocorn
- 6% Kardy
- 3% Katjang Idyoe (Mungbohnen)
- 2% Buchweizen
- 2% Leinsaat
- 1% Reis
- 1% Hirse weiß
- 1% Rapssaat
- 1% Linsen

Nr.11

Lütticher Mischung

Diese hochwertige eiweißreiche Mischung enthält besonders viel Hülsenfrüchte. Sie wird häufig während der Zucht gegeben, weil die Tauben ihren Jungen gern runde Körner füttern.



- 52% Erbsen (4 Sorten)
- 15% Weizen weiß
- 10% Dari weiß
- 8% Milocorn
- 5% Wicken
- 4% Kardy
- 3% Katjang Idyoe (Mungbohnen)
- 2% Ackerbohnen
- 1% Sonnenblumenkerne schwarz

Nr.14

Säuberungsmischung Spezial

Enthält mehr Dari, Kardi und Kleinsämereien als Nr. 10. Damit ist diese Mischung heller.



- 33,5% Gerste weiß "extra"
- 26% Weizen weiß "extra"
- 21% Dari weiß
- 8% Kardy
- 3% Katjang Idyoe (Mungbohnen)
- 2% Buchweizen
- 2% Reis
- 1,5% Linsen
- 1% Leinsaat
- 1% Hirse weiß
- 1% Rapssaat

Nr.27

Kleinsämereien

Eine Kleinsämereienmischung, auf die die Tauben versessen sind und die auch als Belohnung oder Lockmittel verwendet werden kann.



- 40% Kanariensaat
- 10% Katjang Idyoe (Mungbohnen)
- 10% Rapssaat
- 10% Hirse weiß
- 10% Reis
- 10% Hanfsaat
- 5% Kardy
- 5% Haferkerne



Nr.16

Winter/Ruhe

Diese Mischung wurde speziell für die Zeit entwickelt, nachdem die Tauben ausgemauert haben. Die Mischung enthält wenig Hülsenfrüchte, aber die nötigen Ballaststoffe, die in dieser Jahreszeit notwendig sind. Mit dieser Mischung stärken Sie das Immunsystem Ihrer Tauben für die kommende Saison erheblich.

Winter/Ruhe ist auch die ideale Mischung zwischen der Brutzeit sowie für die Vorbereitung der kommenden Reisesaison. Damit vermeiden Sie, dass Ihre Tauben unnötig verfetten.



- 21% Gerste weiß
- 20% Paddy Reis
- 11% Cribbs Mais gelb
- 10% Hafer ganz gestutzt
- 6% Weizen weiß
- 5% Mais franz rot
- 5% Milocorn
- 4,5% Dari weiß
- 3% Leinsaat
- 3% Sonnenblumenkerne gestreift
- 3% Kardy
- 3% Buchweizen
- 2,5% Sojabohnen getoastet
- 1% Rapssaat/Rübsen
- 1% Kanariensaat
- 1% Hirse gelb

Nr.26

Diät-Mischung extra

Diät-Mischung extra ist eine fettreiche Mischung, die sehr leicht verdaulich ist und gerne bei der Heimkehr vom Flug gegeben wird. Durch die schnelle Verdaulichkeit entsteht keine Übersäuerung im Kropf. Die Tauben fressen diese Mischung sehr gerne und lassen nichts liegen, was z.B. auch gut für die letzte Mahlzeit vor dem Einkorben ist. (hohe Energieaufnahme).



- 24% Dari weiß
- 15% Kardy
- 14% Reis
- 10% Weizen weiß
- 6% Milocorn
- 4% Paddy Reis
- 4% Kanariensaat
- 4% Linsen
- 4% Hirse weiß
- 4% Hanfsaat
- 3% Buchweizen
- 2% Haferkerne
- 2% Katjang Idyoe (Mungbohnen)

Nr.29

Reise ohne Hülsenfrüchte

Der Erfolg dieser Mischung liegt darin, die Tauben nicht zu fett zu füttern. Zusätzliche Reserven werden durch fettreiche Einzelkomponenten wie Sonnenblumenkerne, Kanariensaat Rapssaat, und Hanfsaat eingebaut und Proteine reduziert. Nach dem Flug, ist es wichtig, eine proteinreiche Mischung oder Vanrobaeys Protein Star zu verabreichen. Proteine werden benötigt um Muskelmasse wieder aufzubauen. Danach sollten Sie wieder Reise ohne Hülsenfrüchte Nr. 29 füttern. Sie werden sehen, Ihre Tauben sind vitaler und trainieren optimaler. Diese Mischung können Sie bis zum Ende der Woche durchfüttern. Dieses System eignet sich auch gut für Jungtauben auf Grund des hohen Kohlenhydratanteils.



- 18% Cribbs Mais gelb
- 18% Mais franz rot
- 12% Dari weiß
- 12% Weizen weiß
- 10% Milocorn
- 8% Haferkerne
- 6% Kardy
- 5% Paddy Reis
- 3% Sonnenblumenkerne schwarz
- 2% Rapssaat
- 2% Kanariensaat
- 2% Buchweizen
- 2% Hanfsaat

Ernährungswert

- 6,66% Fett
- 11,04% Protein
- 64,3% Kohlenhydrate

Nr.1

Zuchtmischung mit roten und gelben Cribbs-Mais



Nr.2

Zuchtmischung mit gelben Cribbs-Mais



Nr.24

Zuchtmischung mit roten französischen Cribbs-Mais



Die Mischung enthält ausreichend Hülsenfrüchte, so dass der Eiweißgehalt erhöht ist. Der rote und gelbe Mais (*) in diesen Mischungen kommt ausschließlich aus Frankreich und ist luftgetrocknet.

35% Cribbs Mais gelb (*)
32% Erbsen (4 Sorten)
15% Weizen weiß
10% Dari weiß
5% Milocorn
3% Kardy

(*) Nr.1 = 17,5% Cribbs Mais gelb &
17,5% Mais franz rot
Nr.24 = 35% Mais franz rot

Nr.3

Reisemischung mit roten und gelben Cribbs-Mais



Nr.4

Reisemischung mit gelben Cribbs-Mais



Nr.25

Reisemischung mit roten französischen Cribbs-Mais



Diese Mischungen enthalten weniger Hülsenfrüchte und dafür mehr guten Cribbs-Mais, so dass die Taube während der Reisesaison mehr Reserven an Zucker und Stärke aufbauen kann.

39% Mais franz rot (*)
23,5% Erbsen (4 Sorten)
16% Weizen weiß
6% Dari weiß
6% Milocorn
3,5% Wicken
3% Katjang Idyoe (Mungbohnen)
3% Kardy

(*) Nr.3 = 19,5% Cribbs Mais gelb &
19,5% Mais franz rot
Nr.25 = 39% Mais franz rot

Nr.5

Mausermischung mit roten und gelben Cribbs-Mais

Nr.6

Mausermischung mit gelben Cribbs-Mais

Nr.17

Mausermischung mit roten französischen Cribbs-Mais



Eine sehr abwechslungsreiche Mischung, reich an fetthaltigen Sämereien, dadurch wird der Mauserverlauf optimal gefördert.

35% Cribbs Mais gelb (*)
21% Erbsen (4 Sorten)
15% Weizen weiß
8% Gerste weiß
4% Dari weiß
3,5% Milocorn
2% Linsen
2% Kardy
2% Wicken
2% Sonnenblumenkerne schwarz
2% Leinsaat
2% Rapssaat
1,5% Buchweizen

(*) Nr.5 = 17,5% Cribbs Mais gelb &
17,5% Mais franz rot
Nr.17 = 35% Mais franz rot



Günstiger Preis, hervorragendes Preis-Leistungs-Verhältnis

Nr.19

Zucht-Reise-Standard

32% Cribbs Mais gelb
33% Erbsen (4 Sorten)
16% Weizen
7% Milocorn
6% Dari weiß
2% Wicken
2% Buchweizen
1% Kardy
1% Sonnenblumenkerne schwarz



Nr.21

Säuberungsmischung Standard

37,5% Weizen
37% Gerste
12% Milocorn
6% Dari weiß
2,5% Kardy
1% Rapssaat
1% Buchweizen
1% Hirse weiß
1% Leinsaat
1% Sonnenblumenkerne schwarz



Nr.22

Mauser Standard

35% Cribbs Mais gelb
20% Erbsen (4 Sorten)
17% Weizen
11% Gerste
5,5% Milocorn
4% Dari weiß
2% Wicken
1,5% Leinsaat
1,5% Rapssaat
1,5% Sonnenblumenkerne schwarz
1% Kardy



Nr.7

4-Jahreszeiten-Mischung

Diese Mischung enthält keine Gerste. Sie kann je nach Bedarf dazugegeben werden. Eine vollwertige Mischung, wenn der Leistungsanspruch nicht zu hoch ist.

38% Mais gelb
29% Erbsen (4 Sorten)
20% Weizen
8% Milocorn
4% Dari weiß
1% Kardy



Nr.913

Eco Spezial

Ein preiswertes Futter, ideal als Basisfutter für Ihre Tauben wo keine großen Leistungen gefordert werden.

37,5% Mais franz rot
23,0% Erbsen (3 Sorten)
21,5% Weizen
18,0% Dari weiß / rot



Die 2 Rassetauben Mischungen werden in gleicher Top Qualität und mit den besten Saaten und Getreide hergestellt. Mit diesen 2 Mischungen bietet VANROBAEYS die Grundernährung für alle Rassetauben an.

Nr.51

Rassetauben mit Mais

Qualität Basismischung für alle Rassen mit Mais. Verpackung: 20kg

20% Weizen weiß
17% Dari weiß
15% Milocorn
10% Popcorn Mais
9% Erbsen grün klein
7,5% Dunpeas
7,5% Erbsen gelb klein
3% Buchweizen
2% Kardy
2% Wicken
2% Rapssaat
2% Hanfsaat
2% Haferkerne
1% Sonnenblumenkerne gestreift



Nr.52

Rassetauben ohne Mais

Qualität Basismischung für alle Rassen ohne Mais. Verpackung: 20kg

20% Dari weiß
19% Weizen weiß
16,5% Milocorn
8,5% Erbsen grün klein
7,5% Erbsen gelb klein
6% Hirse gelb
5% Dunpeas
5% Kardy
4% Paddy Reis
3% Wicken
2% Haferkerne
1,5% Katyang Idyoe (Mungbohnen)
1% Sonnenblumenkerne gestreift
1% Hanfsaat





Auf natürliche Art und Weise in Darren getrocknet

1965 haben wir angefangen, Taubenfuttermischungen herzustellen. Seit dieser Zeit sind wir bemüht, unseren Mischungen qualitativ hochwertigen Mais zuzusetzen und zwar CRIBBS-Mais luftgetrocknet (kommt vom französischen Wort "cribler" = das Beste auswählen).

Dieser Mais wird 6 Monate lang auf natürliche Art und Weise in Darren durch Sonne und Wind getrocknet und ist in Bezug auf Nährwert, Zucker, Stärke und Keimfähigkeit im Gegensatz zu maschinell durch heiße Luft getrocknetem Mais von bester Qualität. In all diesen Jahren haben wir zu den französischen Landwirten, die diesen Mais produzieren und die ihren Beruf noch mit Leib und Seele ausüben, gute Beziehungen aufgebaut.

Heute können wir garantieren, dass unsere Mischungen jahrein, jahraus mit Cribbs-Mais von gleich bleibender hervorragender Qualität hergestellt werden.



Nr.76

Roter Französischer Mais

Bereits seit Jahren wird der ROTE FRANZÖSISCHE MAIS statt PLATA MAIS verwendet. Dieser Mais wird per LKW in nur kurzer Zeit angeliefert und braucht viel weniger Zeit als Mais der mit Schiffsladungen in Antwerpen ankommen und dann noch per LKW nach Rekkem geliefert werden. Dieser französische rote Mais ist von hervorragender Qualität, hat eine natürliche rote Farbe und einen natürlichen Glanz.



Nr.78

Gelber Cribbs Mais

Unser seit Jahren bekannter, sehr guter CRIBBS MAIS. Die neue Ernte wird 5 bis 6 Monate natürlich am Kolben durch Sonne und Wind getrocknet und wird uns immer Ende Februar, Anfang März angeliefert.



Nr.198

Kleiner Cribbs Mais

Unser KLEINER CRIBBS MAIS wird auf dieselbe Art und Weise getrocknet wie der normale Cribbs-Mais Nr. 78. Dieses Maiskorn ist etwas kleiner.



Nr.200

Bordeaux Cribbs Mais

Dieser bordeauxfarbene Mais ist eine echte Spezialität auf dem Getreidemarkt. Er wird speziell für uns angebaut und am Kolben auf natürliche Weise durch Wind und Sonne getrocknet. Dieser Mais ist von besonderer hochwertiger Qualität. Ihre Tauben werden diese Mais Sorte wegen des leicht süßlichen Geschmacks gut aufnehmen und sehr gerne fressen.



Taubenkuchen

Ergänzungsfuttermittel: Mineralien für alle Tauben, zur freien Aufnahme anbieten, mit extra Anis und ausreichend Naturmergel. (Lehm)



6 x 620g

Picksteine im Topf Nachfüllpackung

Ergänzungsfuttermittel: Mineralien für alle Tauben. Durch den Zusatz von mineralischen Spurenelemente wird ein gesunder Knochenaufbau, eine gute Verdauung Ihrer Tauben auf natürliche Art gefördert.



Apfelessig

Dieser Apfelessig wird aus sorgfältig ausgewählten Äpfel hergestellt. Dieses natürliche Produkt kann problemlos an Ihre Tauben verabreicht werden, sorgt für ausgewogene Gesundheit, natürliche Darmregulierung und bessere Kondition.

Anwendung:
In der REISEZEIT: 1 Esslöffel auf 1 Liter Wasser 2 Tage pro Woche.
In der MAUSERZEIT: 1 Esslöffel auf 1 Liter Wasser 3-4 Tage pro Woche.



1000 ml

Vitamiertes Mineralpulver rot

Vitamiertes Mineralpulver rot für Tauben, sollte immer zur freien Verfügung auf Ihrem Schlag stehen.

2 kg **5 kg** **25 kg**



Unkrautsamen extra

Unkrautsamen besteht aus natürlichen kleinen feinen Saaten und Kräuter. Ideal in der Mauserzeit fördert die Gefiederbildung als Ergänzung zu den kleinen Sämereien oder auch Super Diät extra. Auch als extra Lockfutter zu verwenden neben Taubenfutter und Wasser.

1 kg **4 kg** **25 kg**



Erdnüsse weiß und braun

Erdnüsse ist die Belohnung für Jungtauben und Alttauben, eine echte Delikatesse für Tauben. Eine ideale Energiequelle reich an Fett, Protein und Kohlenhydrate. Viele Tauben sind versessen auf Erdnüsse, deshalb nur einzelne Nüsse verabreichen.

1 kg **5 kg** **25 kg**



Grit und Rotstein

Grit und Rotstein tragen zur optimalen Verdauung bei und fördert den Knochenaufbau sowie die Eierschalenbildung. Grit enthält Austernschalen, Muscheln, Magensteine und Rotsteine, diese bestehen aus 100% Ton. Zur besseren Nahrungsaufnahme werden diese in kleine Stücke gebrochen.

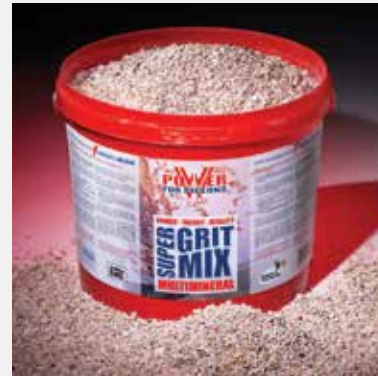
2,5 kg **5 kg** **20 kg** **25 kg**



Super Grit Mix

Diese optimal ausgewogene Mineralien Grit-Mischung aus 100 % natürlichen Inhaltsstoffen enthält alles, was eine Taube neben den VANROBAEYS Futtermischungen benötigt. Mit dem SUPER GRIT MIX von VANROBAEYS bekommen Ihre Tauben mehr Kraft, Energie und Vitalität. Diese ausgewogene Mineralmischung darf auch auf Ihrem Schlag nicht fehlen, gleichzeitig ist SUPER GRIT MIX ein besonderer Leckerbissen für Ihre Tauben.

5 kg **10 kg**





Halten Ihr Tauben gesund und in Topform.





Vitalität gezielt aufbauen mit PowerStar.

Dieses einzigartige Produkt ermöglicht die Auffüllung der Muskel-Glykogen, was wiederum der perfekte Energielieferant der Muskeln ist und somit eine hohe Intensität Last gewährleistet. Power Star ist das ideale Produkt vor dem Einkorben, dieses gibt Ihren Tauben die nötige Extraenergie, während des Fluges.

- Reduzierung schädlicher Stoffwechselmetaboliten im Darm, damit Stabilisierung der Darmoberfläche
- Futterbestandteile können vom Organismus effizienter abgebaut werden
- Verdauungsleistung steigt, da Futter auf einen optimal vorbereiteten Magen-Darm-Kanal trifft
- Fördert die Gallensaft- und Enzymsekretion
- Gleichmäßige und schnelle Futteraufnahme
- Regt den Appetit an

So versorgte Reisetauben sind wieder in der Lage ihre Kraftreserven zu mobilisieren und aktive in der Spitze mitzufliegen. Wenn die Flüge weiter werden Mittwoch 2. Fütterung und Donnerstag ganz mit der Hälfte der Dosierung beginnen.

500gr



RICHTDOSIERUNG

In der Reisezeit: In den letzten 2 Tagen der Woche 10ml/kg Futter mit 10ml BronchoStar anfeuchten, beginnend mit der Hälfte der Dosierung.

Im Vorfeld der Trainingsflüge: 1x/Woche 10g/kg Futter anfeuchten mit Flexistar.

ZUSAMMENSETZUNG

Maltodextrin, Natrium, Weizenkleie

ERNÄHRUNGSPHYSIOLOGISCHE ZUSATZSTOFFE

Mischung von Aromastoffe

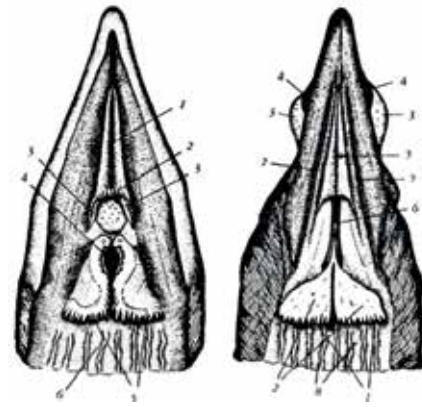
ANALYTISCHE BESTANDTEILE

Rohfett 1%, Rohprotein 24,9%, Rohfaser 1,7%, Rohasche 21,74%, Natrium 43900mg/kg, Lysin 9,11g/kg, Methionin 8,62g/kg.



Unterschnabel

Oberschnabel



1 Zunge

4 Nasenöffnungen

4 Eingang in die Luftröhre

5+6 Luftschlitze

Aktivierung der körpereigenen Abwehrkräfte und Unterstützung der Leistungsfähigkeit der Atemwege durch Thymian, Süßholzwurzel, Ginseng, Pfefferminz und anderen ätherischen Ölen.

Wissenschaftlich festgestellt

Die Atemwegsinfektionen zählen zu den häufigsten Erkrankungen bei der Taube in der Reisezeit. Meist handelt es sich um eine Infektion der oberen Atemwege (Nase, Nebenhöhlen, Rachen und Kehlkopf) oder um eine Infektion der unteren Atemwege (Luftröhre und Bronchien) die heute in Tauben spezialisierten Praxen endoskopisch schnell voneinander zu trennen sind. Meist kommt es ab der 5. Preistour zu schleichenden Preisverlusten, die bis zum Ende der Saison nur schwer aufzuholen sind. Vorbeugung ist wichtig/Erhaltung der natürlichen Abwehrkraft des Bronchialsystems. BronchoStar ist ein kräuterhaltiger Saft zur Unterstützung des Atmungstraktes, zur Appetitsteigerung und zur Stärkung der natürlichen Abwehrkräfte. Der hochwertige Kräuterkomplex enthält unter anderem Thymian, Anis,... und ist somit hervorragend in das ganzjährige Gesundheitskonzept der neuen Star Produkte der Firma Vanrobaeys zu integrieren. Somit hat der Traubenzüchter eine natürliche Versorgung der aus der Reisezeit oft belasteten Atemwege im Winter zur Hand und kann unerschwellige Belastungen durch Aktivierung der Selbstheilungskräfte mit anschieben. Die tierärztliche endoskopische Kontrolle der Atemwege 6 Wochen vor Beginn der Reisezeit sollte dann mit eingeplant werden um den Start in die Saison so optimal wie möglich zu gestalten. Im Reiseverlauf ist der Einsatz mit den weiteren neuen Star Produkten von Vanrobaeys eine hervorragende Ergänzung zur Erhaltung der Leistung, vollem die der Tiefen und oberen Luftwege.

500ml



- Erhöht die Widerstandsfähigkeit
- Wirkt als Desinfektionsmittel und schützt so die oben und unteren Atemwege
- Unterstützt den natürliche Schleimmantel, beugt vor Verstopfung der Nase und der Atemwege
- Perfekt freie Atemwege

RICHTDOSIERUNG

In der Reisezeit 10 ml kg Futter 2 mal zu Wochenbeginn.

In der Winterzeit 3 mal wöchentlich 10 ml pro kg Futter.

Zum Anbinden der Pulver Starprodukte 10ml pro kg Futter.

ZUSAMMENSETZUNG

Sorbitol, Glycerol

ERNÄHRUNGSPHYSIOLOGISCHE ZUSATZSTOFFE

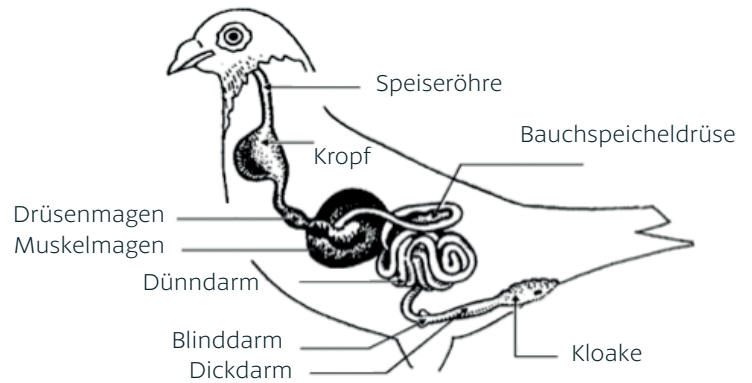
Mischung von Aromastoffe

ANALYTISCHE BESTANDTEILE

Rohfett <0,2%, Rohprotein 0,5%, Rohfaser <0,1%, Rohasche 1,08%, Natrium 448mg/kg, Lysin 0,02g/kg, Methionin <0,02g/kg.



Verdauungsorgane der Taube



Die Gesundheit beginnt im Darm.

Wissenschaftlich festgestellt

Das erkannte im 16. Jahrhundert bereits Paracelsus, der berühmte Arzt und Naturforscher. Kaum ein anderes Organ wirkt so direkt auf das Wohlbefinden. Es versorgt den gesamten Organismus mit der lebensnotwendigen Energie. Vereinfacht ausgedrückt: Das System muss Abertausende Substanzen – unsere Nahrung – aufnehmen, in körpereigene beziehungsweise verwertbare umwandeln und unverdauliche schließlich ausscheiden. Wissenschaftlich festgestellt darüber hinaus ist der Verdauungstrakt etwa 70% aller Immunzellen des Körpers. Alle Krankheitserreger und Giftstoffe, die im Körper sind werden unschädlich gemacht.

Mehr noch: Der Verdauungstrakt beherbergt etwa 70 Prozent der Abwehrzellen. Sie sollen Krankheitserreger und Giftstoffe unschädlich machen. Die hauptsächlich mit der Nahrung in den Körper kommen. (Zitat: Die gesunde Darmflora.de) Somit lässt sich verstehen welche schädlichen Einflüsse auf den Taubenkörper und das damit verbundene Immunsystem einwirken können:

- Probiotika, Entgiftung Spirulina, Aminosäuren und Vitaminen
- Stimuliert konstruktiv das Wachstum von nützlichen Darmbakterien
- Fördert die Verdauung und Immunsystem
- Nach Antibiotikagaben, Impfungen und während der Jungtaubenaufzucht

Die angebotene Mischung aus darmaufbauenden Bakterien und schnell verwertbaren Nährstoffen bietet genau in diesen Zeiträumen, die Möglichkeit eines gezielten Wiederaufbaus der geschädigten Darmflora. Aufgrund der speziellen Anatomie der Taubendarm (kurze Darmabschnitte) benötigt die Taube in kritischen Situationen der Erkrankung schnell hochwertig verfügbare Nährstoffe die im Bacto Star enthalten sind.

500gr



RICHTDOSIERUNG

Nach Antibiotikagaben täglich für 1 Woche 10g pro kg Futter mit Joghurt anbinden. **In der Reisezeit** am Anfang und Ende der Woche 10g pro kg Futter mit FlexiStar anbinden beginnend 3 Wochen vor Reisebeginn.

ZUSAMMENSETZUNG

Maltodextrin, Weizenkleie

ERNÄHRUNGSPHYSIOLOGISCHE ZUSATZSTOFFE

Mischung von Aromastoffe

ANALYTISCHE BESTANDTEILE

Rohfett 1,4%, Rohprotein 12,7%, Rohfaser 3,7%, Rohasche 23,78%, Natrium 1160mg/kg, Lysin 7,52g/kg, Methionin 2,46g/kg.



- **Aufbau, Sanierung und Schutz**
Muskeln, Gelenke und Knorpel
- **NEU enthält Magnesin**
- **Hilft bei Schieffliegern mit zusätzlich extra Magnesin**

Die einzigartige Rezeptur von FlexiStar reduziert Gelenk und Sehnenentzündungen und Aufbau des Knorpels sowie der Muskeln, wirkt unter anderem auch entzündungshemmend. FlexiStar ist ein Nahrungsergänzungsmittel sollte zu Beginn der Flüge Trainings und auch während der Reisezeit verwendet werden.

Die spezielle Formulierung von FlexiStar reduziert Gelenkentzündungen und baut die Knorpelstruktur wieder auf. Was kann man von FlexiStar erwarten? FlexiStar ist ein Nahrungszusatzmittel und muss somit rechtzeitig vor Start der Belastung durch Reise und Trainingsbeginn angewendet werden. Insbesondere bei Tauben, die den ganzen Winter über ohne Freiflug festgesessen haben, tritt ein Symptom, das ansonsten auch nach langen Gegenwindflügen beobachtet wird, wieder vermehrt auf. Es handelt sich um den Krankheitskomplex Schiefflieger. Durch die im Anfang akute Verletzung der Gelenkkapsel mit allen anhaftenden Band und Knorpelstrukturen kommt es im nachfolgenden zu chronisch degenerativen Gelenkfunktionsstörungen. Wie in der Literatur beschrieben beginnt der Abbau des Knorpels im Gelenk, der Knorpel dient als Stoßdämpfer zwischen den einzelnen Skelettanteilen. Seine Funktion wird durch die Gelenkflüssigkeit unterstützt, die den Knorpel ernährt und wie ein Schutzwall umgibt. Bei einer Arthrose bildet er sich zurück, die Knochen reiben schmerzhaft aneinander. Die gereizte Knochenhaut reagiert mit Entzündung (Arthritis) und Verformung der Gelenkknochen. Damit wird die Funktion des Gelenks immer stärker beeinträchtigt. Im fortgeschrittenen Stadium kann es sogar zur Verknöcherung des Gelenks und zu bleibender Steifheit kommen. Ursachen für das auftretende Schieffliegersyndrom (untersucht in der Kooperation Taubenverband –Pathologe Dr. Kirchhof und der Tierarztpraxis Dr. Neumann–Aukthun 2009–2011) sind Bewegungsmangel – Festsitzen über den Winter zu frühe oder zu starke Beanspruchung durch schnelle Fluggeschwindigkeiten, Beanspruchung ohne Aufwärmphase. Somit wird ganz deutlich klar, die Hilfe für die Gelenke kann nur in der optimalen Vorbereitung der Gelenkstrukturen liegen. Hier setzt unser neues Produkt FlexiStar an. Heilung bei eingetretener Arthrose ist nicht möglich, nur Vorbeugung kann der richtige Weg zum Schutz der durch schnelle Auf- und Ab Bewegungen des Flügels verursacht Überbelastung der Flügelgelenke insbesondere des Schultergelenkes sein.

500ml



RICHTDOSIERUNG

Alle Tauben: 10ml/kg Taubenfutter oder 10ml/2 Liter Wasser. Zu Beginn drei (3) Wochen vor den Trainingsflügen von Alt, Jährigen und Jungtauben 3 Mal pro Woche.

Während der Reisezeit: Am Tag vor dem Einsetzen und zwei Tage nach der Rückkehr, kann das Futter in Kombination mit 10g/kg ProteinStar oder PowerStar gegeben werden.

Abgesetzte Jungtauben: Um die besten Ergebnisse zu erzielen ist es ratsam, 10ml FlexiStar zu verabreichen in Kombination mit ProteinStar 10g/kg Futter.

ZUSAMMENSETZUNG

Sorbitol, Propylenglykol

ERNÄHRUNGSPHYSIOLOGISCHE ZUSATZSTOFFE

Msm 49.0000mg/L, Gluco- samin 34.300mg/L

ANALYTISCHE BESTANDTEILE

Rohfett 0%, Rohprotein 1,5%, Rohfaser 0%, Rohasche 1,36%, Natrium 1600mg/kg, Lysin 0g/kg, Methionin 0g/kg.



- Hochwertiges leichtverdauliches mikronisiertes Proteine in Kombination mit Aminosäuren und Vitamine
- Bauen Reserven schnell vollständig wieder auf, so dass die Tauben optimale regenerieren
- Langzeitwirkung, keine Sättigung

Zur Unterstützung der Reisevorbereitung und Flugkraft, der Federbildung (Mauser) und in Zeiten erhöhten Nährstoffbedarfs. (Flugmuskulatur, Jungtieraufzucht, Wachstum)

Muskulatur: Erst durch die Arbeit der Muskeln werden Bewegungen möglich. Gerade sportliche Höchstleistungen wären ohne entsprechend trainierte Muskeln undenkbar. Um die optimale Versorgung dieser Vorgänge zu gewährleisten wurde nach neusten wissenschaftlichen und tierärztlichen Erkenntnissen ein Versorgungskonzept entwickelt.

Reise: Im Vorfeld der Trainingsflüge täglich (10g pro kg Futter) und dann vom Heimkehrtag an bis die Tiere wieder rund genug in der Hand sind. Es kommt zu einer schnelleren Regeneration der Muskulatur, die somit einen deutlichen Leistungsabfall ab der 5-7 Preistour verhindert.

Zucht: Optimale Versorgung der Elternteile/ Kropfmilch für die Aufzucht der Jungtauben, den nur optimal ernährte Jungtauben garantieren die Leistungen im nachfolgenden Reisejahr. Beginnend auf den Eiern bis zum Absetzen der Jungtauben 10g pro kg Futter.

Jungtauben: Jungtauben werden in einem Alter von 21 Tagen abgesetzt. In dieser Übergangsphase vom noch nicht voll entwickelten Körperbau und Anfang der Flug Tätigkeit und Reisebeginn ist es besonders wichtig die Muskulatur zu stärken und die Versorgung so optimal wie möglich zu gestalten, zusammen mit Flexi Star gelingt das im ausgezeichneten Qualität. Dosierung: 3-mal wöchentlich 10g Protein Star mit 10ml Flexi Star übers Futter abbinden.

500gr



Mauser: Nur eine optimal ernährte Feder bringt ein leistungsfähiges Federkleid bzw. Schwingen um ein solches Federkleid zu bekommen benötigt die Taube während der Mauserzeit eine besondere, hochwertige eiweißreiche Fütterung. Der größte Fehler wäre es, während der Mauserzeit ein geringwertiges Taubenfutter zu verfüttern, da „die Tiere ja nichts leisten“. Gerade die Federbildung stellt eine besondere Leistung dar.

ZUSAMMENSETZUNG
Maltodextrin, Natrium

ERNÄHRUNGSPHYSIOLOGISCHE ZUSATZSTOFFE
Mischung von Aromastoffe

ANALYTISCHE BESTANDTEILE
Rohfett 2,5%, Rohprotein 50%, Rohfaser 1,8%, Rohasche 9,4%, Natrium 2250mg/kg, Lysin 196,47g/kg, Methionin 86,89g/kg.



Jede Packung enthält ein Teststreifen



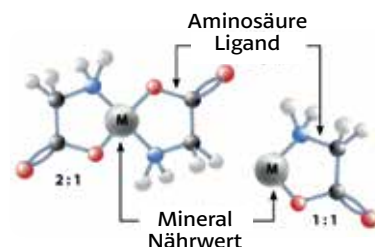
- Ph Blue Star hilft Krankheiten zu verhindern wie Trichomonaden und Adeno
- Hilft die Verdauung zu fördern
- Verhindert Ausblühungen/grün Färbung in der Tränke
- Enthält organische Säuren und Chelat-Mineralien

Für die perfekte Trinkwasserhygiene.

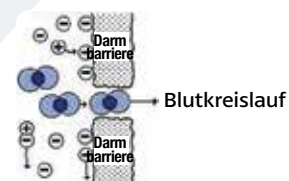
Wissenschaftliche Studien über die Trinkwassergewohnheiten von Tauben haben gezeigt, dass die Trinkwasserqualität von vielen unterschätzt wird, ist aber ein sehr wichtiges Glied in der Vermeidung von Kontaminationen. In der Untersuchung des Trinkverhaltens von Tauben wurde erkannt, dass die Tauben vor dem Trinken ins Wasser spucken. In dieser Zeit kommen Trichomonaden und andere Keime die sich im Kropf befinden in die Tränke und somit direkt in das lebensnotwendige Trinkwasser. Die nächsten Tauben zur Tränke und machen genau das Gleiche somit steigt die Keimkonzentration im Trinkwasser erheblich an. Mit Ph Blue Star angesäuertes Trinkwasser senkt die Ph Wert deutlich. Wichtig ist, dass man der Wasserwert in der entsprechenden Region (Heimort) kennt, womit sich dann auch eine gezielte Ansäuerung des Trinkwassers optimal auf 4,5–5,0 einstellen wird. Durch die gezielte Ansäuerung mit Ph Blue Star werden jegliche Trichomonaden sowie andere Keime gezielt getötet. Durch die Ansäuerung produzieren die Tauben extra Speichel die für eine positive Verdauung der Tauben sorgen. Die Algen die sich sonst in den Tränken gesammelt hat gehört der Vergangenheit an. Ein positiver Nebeneffekt ist, dass der Daunenfederstaub in den Futterrinnen und auch Grit Gefältern keine keim Partikel auf fruchtbaren Boden mehr bekommen.

Vorteile der Verwendung von Chelate (*)

Chelate sind Metalle (Spurenelemente), die an Aminosäuren gebunden sind, so das eine bessere Verdauung gewährleistet wird. Chelat - Mineralien sind Mineralien, die chemisch kombiniert sind mit Aminosäuren. Mineralstoffe sollten in dem Dünndarm absorbiert werden, somit in den Blutstrom gebracht werden. Der Ph -Wert im Dünndarm ist etwa 7 und die Mineralien binden den Schleim im Dünndarm. Dadurch wird sichergestellt, dass Mineralien schwerer verdaulich sind. Chelate können das Problem umgehen. Es ist dabei wichtig, dass die Metallbindung stark ist, so das eine Stabilität im Magen und Darm passgenau in den Blutkreislauf freigesetzt wird. Wie auf der linken Seite gezeigt wird, ist eine Metall-Bindung (Eisenbindung) von 1:1. eine schwache Bindung. Eine Kupfer-Bindung; 2:1 ist stark und somit effektiver in der Verwendung.



* Ph Blue Star enthält Kupferchelate so das die Mineralien dennoch in der Blutkreislauf absorbiert werden können



1000 ml



Gratis Ph strips!

RICHTDOSIERUNG

Ganzjährig 5 ml pro 1 l Tränke.
In der Reisezeit nur 2 Tage Anfang der Woche.
 Nicht bei Schleimjungen.

ZUSAMMENSETZUNG

Wasser, Organische Säuren, Cupperchelate

ERNÄHRUNGSPHYSIOLOGISCHE ZUSATZSTOFFE

/

ANALYTISCHE BESTANDTEILE

Lysin 0g/kg, Methionin 0g/kg, Ameisensäure 4,7%, Essigsäure 2,8%, Popionsäure 2,5%, Milchsäure 2,5%, Cupperchelate 2500mg/kg.



1

Ankunft der Rohstoffe und Qualitätskontrolle



2

Dosierung/Zusammensetzung



3

Mischen von Taubenfutter



4

Reinigung und Qualitätskontrolle



5

Abfüllen packen auf Paletten



6

Lagerung/Halle



7

Verladung



Ihr Vanrobaeys-Händler



VANROBAEYS

BELGIAN TOP QUALITY PIGEON FEED

for champs

Priester Coulonstraat 100

8930 Rekkem – Belgium

T +32 56 41 24 07

F +32 56 42 22 22

info@vanrobaeysbelgium.com

www.vanrobaeysbelgium.com